

RACK-SYSTEM 180

PCB Handling RS180

Das Rack-System 180 ist das einfachste und sicherste System im Leiterplattenhandling mit ESD-Schutz. Wie aus einem Baukasten können Sie Ihr Rack-System aus verschiedenen Kombinationsmöglichkeiten zusammenstellen. Mit integrierter Einstellnut für einfachste und effiziente Größenanpassung. Kombiniert mit unseren Blackline Behältern erreichen Sie einen perfekten Schutz, auch während des Transportes.



Nutenmaße

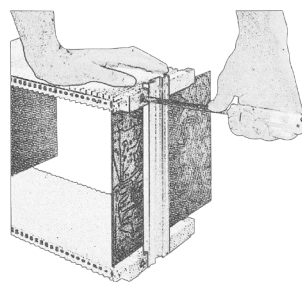
Teilung	=	10.16 mm
Breite	=	3.50 mm
Tiefe	=	2.50 mm

Schnelle und einfache Anpassung

Die mit einem Rhombus gekennzeichnete Einstellnut liegt an jedem Ende der Nutenwand und ist um 0,25 mm weniger tief als alle anderen Nuten. Einfach die Printplatte in die Nutenwand klemmen, Nutenwand und Aluprofil verschrauben und schon haben Sie das Einschubmaß perfekt eingestellt.



Bild mit Nutensperre



Einsatzbereich

Das Rack-System 180 eignet sich hervorragend für die Verwahrung und den Transport elektrostatischer Leiterplatten.

Tipp

Die passenden Stapelbehälter finden Sie im Kapitel Blackline.

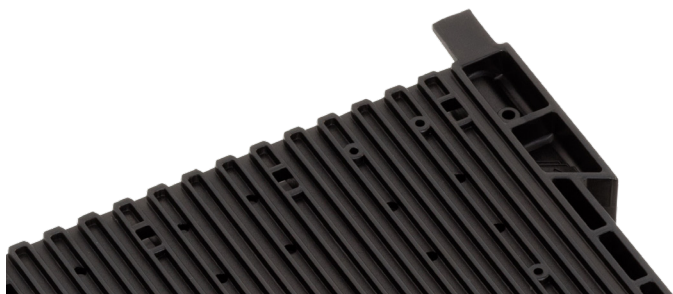
Spezialausführungen

Sämtliche nicht als Lagerartikel bezeichneten Produkte sind mit gekennzeichnet und nur auf Anfrage lieferbar.

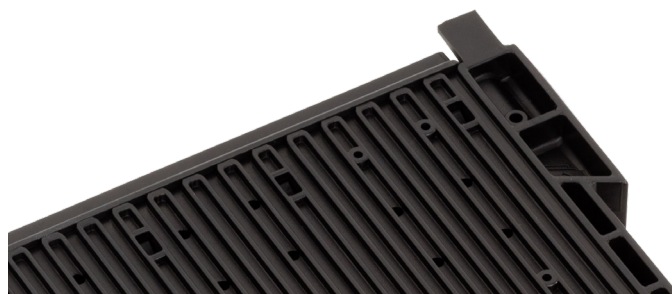


Nutenwandvarianten

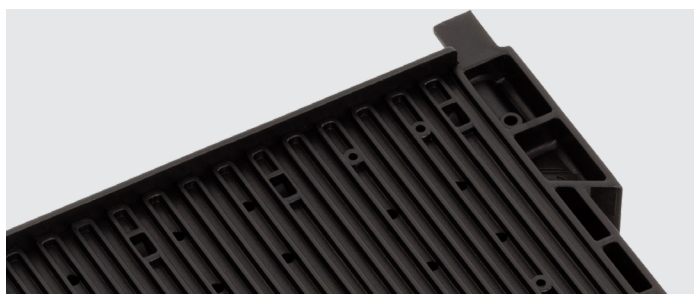
Die verschiedenen Nutenwände unterscheiden sich durch verschiedene Bodenstopps und Verstärkungen:



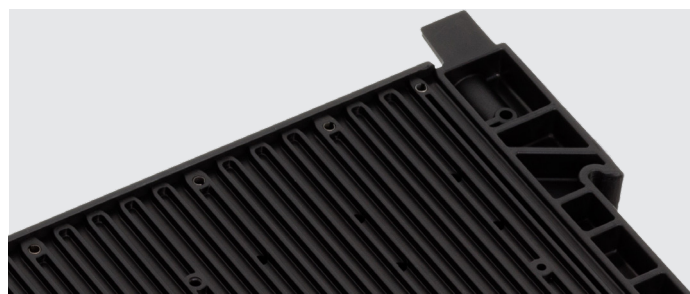
ohne Bodenstopp (000/900)



mit Bodenstopp (022/922)



mit Bodenstopp (032/932)



mit Bodenstopp (025/925)



unverstärkt (Längsseite)



unverstärkt (Schmalseite)

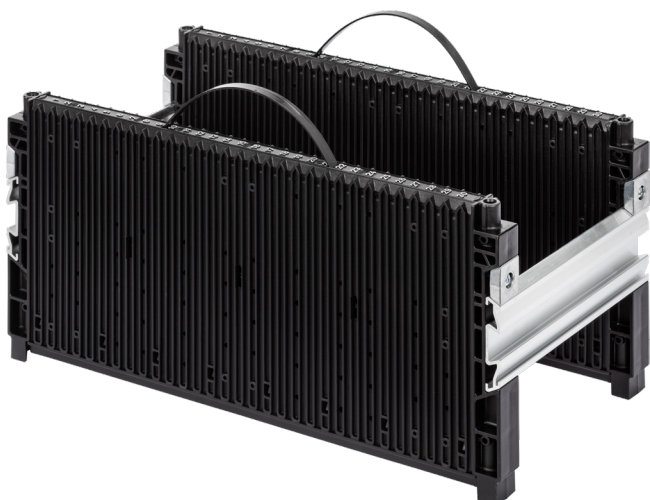


verstärkt (Längsseite)



verstärkt (Schmalseite)

Rack-System 180 montiert (mit Tragband)



Watch on
YouTube:

